

Legenda

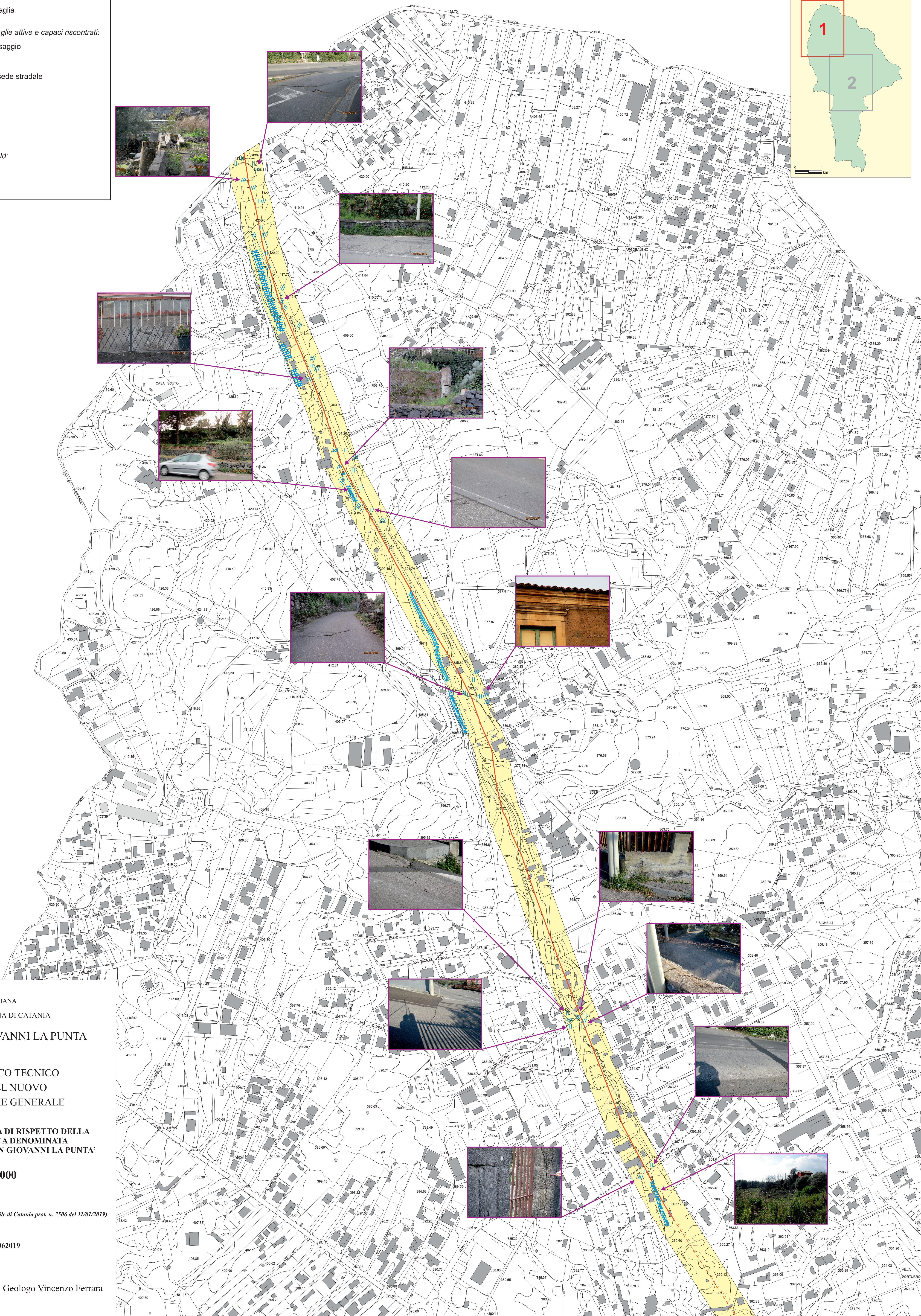
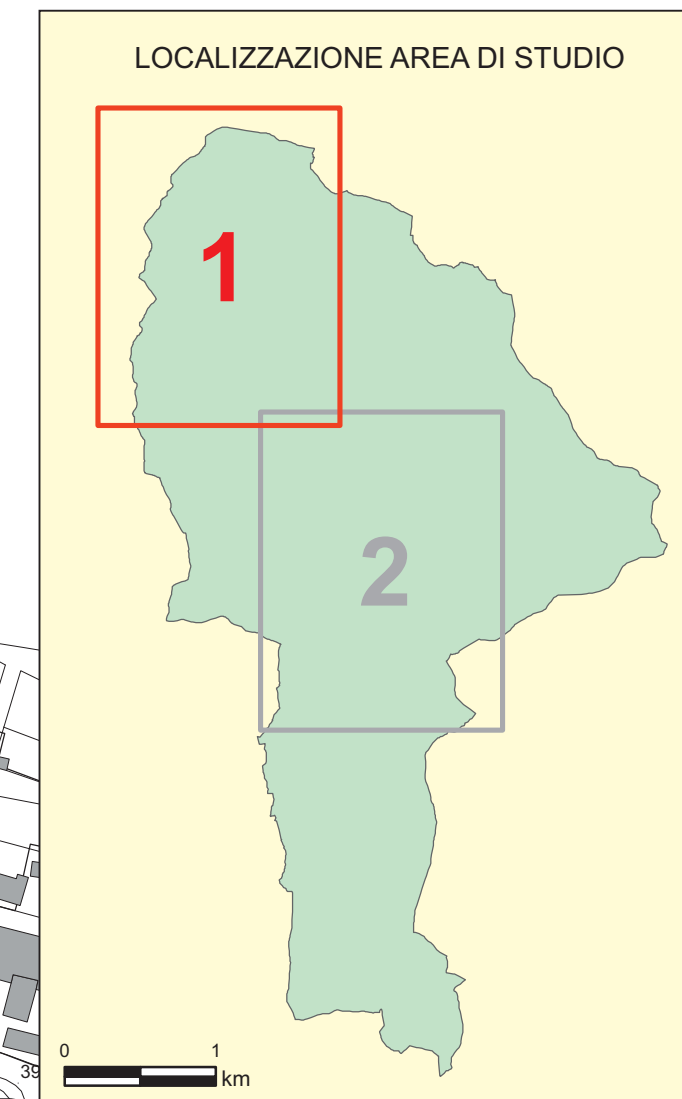
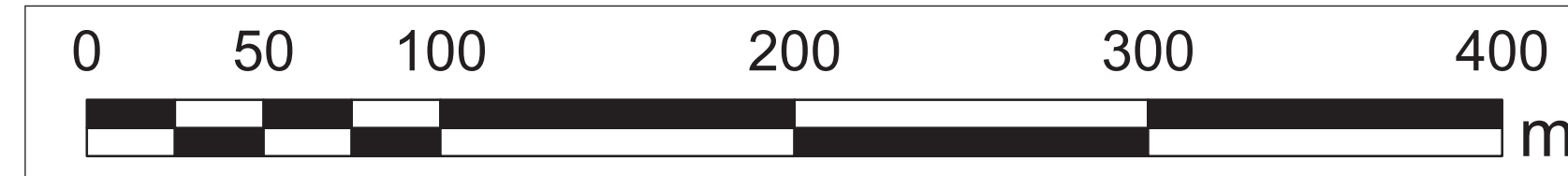
- Faglia diretta attiva e capace, con componente trascorrente
- - - Faglia diretta attiva e capace
- - - Faglia diretta attiva e capace, incerta
- Aree di rispetto sulla linea di faglia

Elementi associabili alla presenza di faglie attive e capaci riscontrati:

- Anomalie nelle forme del paesaggio
- /// Danni su manufatti
- || Fratturazione al suolo e/o su sede stradale
- || Fratture
- #### Scarpare di faglia
- sdf Specchio di faglia
- s Strie

Indagini integrative eseguite e relativo Id:

- 5500419 Tomografia sismica
- 5510012 Tomografia elettrica



REGIONE SICILIANA
CITTÀ METROPOLITANA DI CATANIA
COMUNE DI SAN GIOVANNI LA PUNTA

STUDIO GEOLOGICO TECNICO
A SUPPORTO DEL NUOVO
PIANO REGOLATORE GENERALE

DEFINIZIONE DELLA FASCIA DI RISPETTO DELLA
STRUTTURA TETTONICA DENOMINATA
'FAGLIA DI TRECASTAGNI SAN GIOVANNI LA PUNTA'

Scala 1:2.000
TAV. I/2
(Nota richiesta integrazioni dell'Ufficio del Genio Civile di Catania prot. n. 7506 del 11/01/2019)

Elaborato tecnico: GEO_CRT05_N01_10062019

Dott. Geologo Vincenzo Ferrara