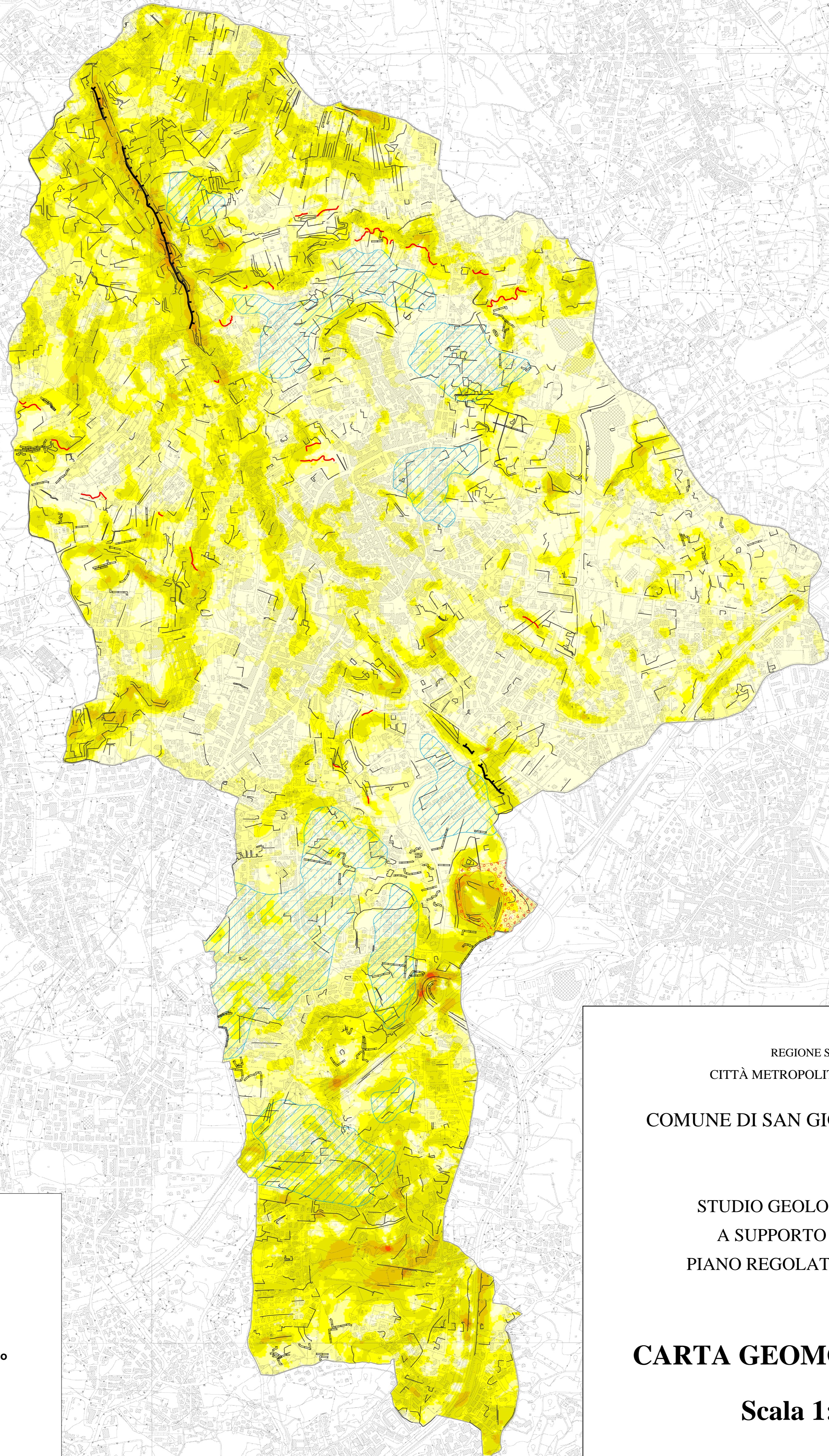
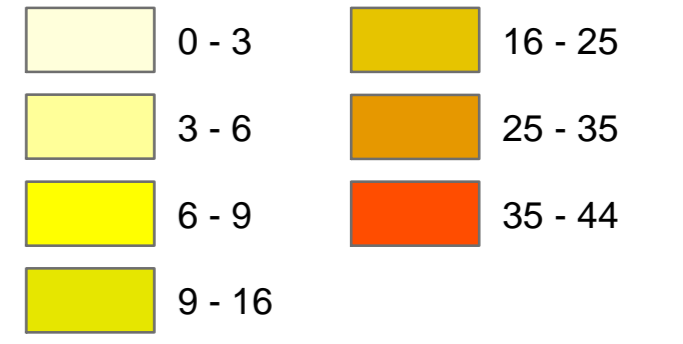


Pendenza (%)



Legenda

Forme di versante dovute a gravità

Falda detritica

Forme di versante dovute a dilavamento

Depositi superficiali

Forme antropiche

muri a secco

muro di sostegno

Forme di manifestazioni vulcaniche

orlo di scarpata (residui di fronti di colata)

Forme strutturali

orlo di scarpata di faglia

REGIONE SICILIANA
CITTÀ METROPOLITANA DI CATANIA

COMUNE DI SAN GIOVANNI LA PUNTA

STUDIO GEOLOGICO TECNICO
A SUPPORTO DEL NUOVO
PIANO REGOLATORE GENERALE

CARTA GEOMORFOLOGICA

Scala 1:10.000

Elaborato tecnico: GEO CRT02_N00_30042018

Dott. Geologo Vincenzo Ferrara